

Le chariot de marche : votre meilleur allié sur le Chemin



Marcher léger... sans rien laisser derrière. Voilà la promesse de ce chariot de marche conçu spécialement pour transporter votre sac à dos tout au long de votre parcours.

Conçu pour offrir un roulement fluide et silencieux, ce chariot réduit considérablement la charge portée sur vos épaules et votre dos, vous permettant de préserver votre énergie... et votre plaisir de marcher.

Solide, fiable et pensé pour les longues distances, il transforme votre expérience : vous marchez librement, votre équipement vous accompagne sans effort.

Parce que sur le Chemin, chaque pas compte.

Caractéristiques générales



Hauteur : 24 pouces / 61 centimètres
Largeur max. du sac : 14 pouces / 36 centimètres
Largeur avec roues : 20 pouces / 51 centimètres
Diamètre des roues : 16 pouces / 41 centimètres
Poids : 8 livres / 3,6 kilogrammes

Un châssis en PVC

Son **châssis en PVC**, recyclable à 100%, à la fois robuste et étonnamment léger, offre une excellente résistance aux intempéries et aux variations de température. Il ne craint ni la pluie ni la poussière des chemins, tout en demeurant facile à manipuler et à entretenir.

Un des grands avantages du **châssis en PVC** réside dans sa capacité d'absorption des chocs. Contrairement à l'aluminium, qui peut se **déformer de façon permanente** lorsqu'il est écrasé ou fortement comprimé, le PVC **reprend sa forme initiale**, garantissant une structure durable et fiable tout au long de votre parcours.

Des roues en polycarbonate

Ses **grandes roues de 16 pouces en polycarbonate** constituent un véritable atout technique. Leur diamètre généreux permet de franchir aisément les irrégularités du terrain (gravier, sentiers forestiers, routes secondaires). Les roulements à billes intégrés assurent un roulement fluide et stable, réduisant l'effort nécessaire pour faire avancer le chariot, même chargé et préservant vos bras et vos épaules.

Contrairement au métal, qui peut se corroder au contact de l'eau, de la boue ou de l'humidité, le polycarbonate, **ne rouille pas**. Il reste intact et fonctionnel dans toutes les conditions.

Plaque de protection en PETG

Une plaque transparente en PETG (polyéthylène téréphtalate glycol) est vissée directement sur le châssis, pour **protéger votre sac contre les projections et la boue**. Grâce à sa rigidité et sa légèreté, elle agit comme protection stable sans ajouter de poids inutile, résiste bien aux chocs sans se fissurer et reste facile à nettoyer.

Utilisation du chariot

Monchariot a été conçu pour être poussé ou tiré et peut aussi se transformer en sac à dos lorsque le terrain devient trop escarpé. **Jumelé avec vos bâtons de marche**, il a l'avantage de s'adapter à votre taille offrant ainsi un réglage sur mesure.

Installez vos bâtons sur le chariot

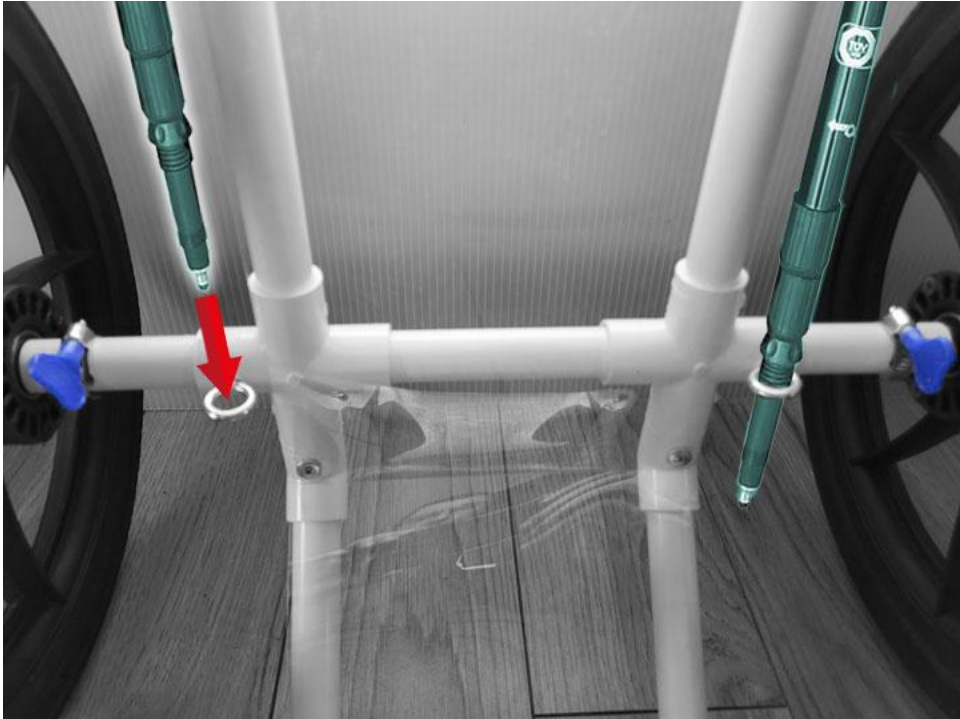
1. Gardez à portée de main la pochette jaune contenant les élastiques à boules, les courroies élastiques bleues, la sangle de taille rouge et le sac de protection pour la pluie.



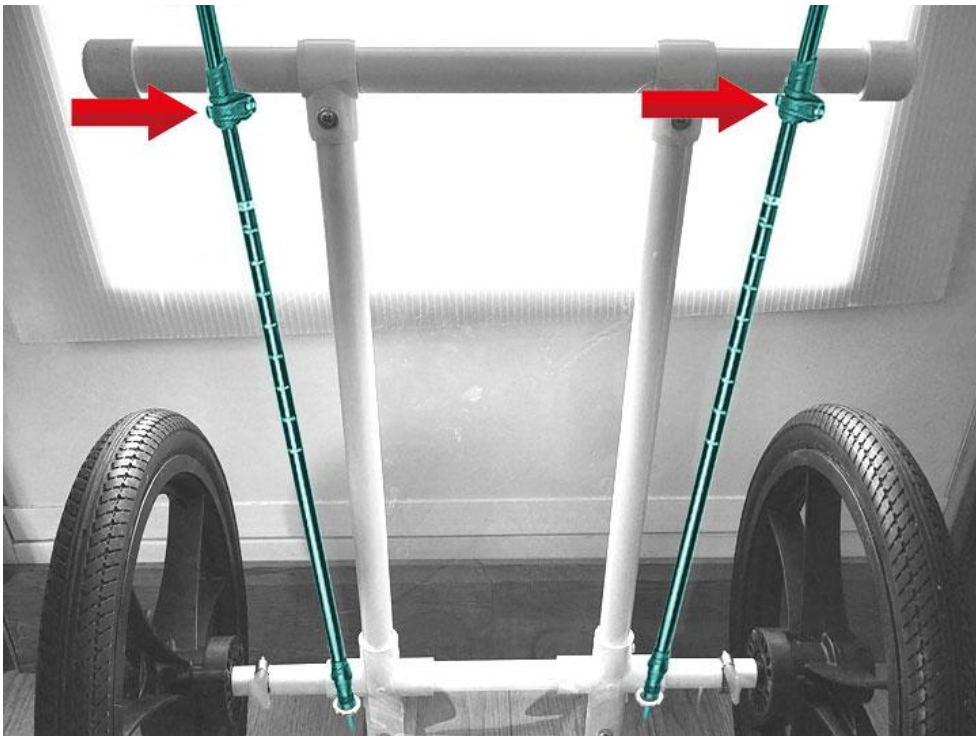
2. Retirez de la pointe de vos bâtons les protections, embouts ou rondelles de manière à ne garder que la pointe.



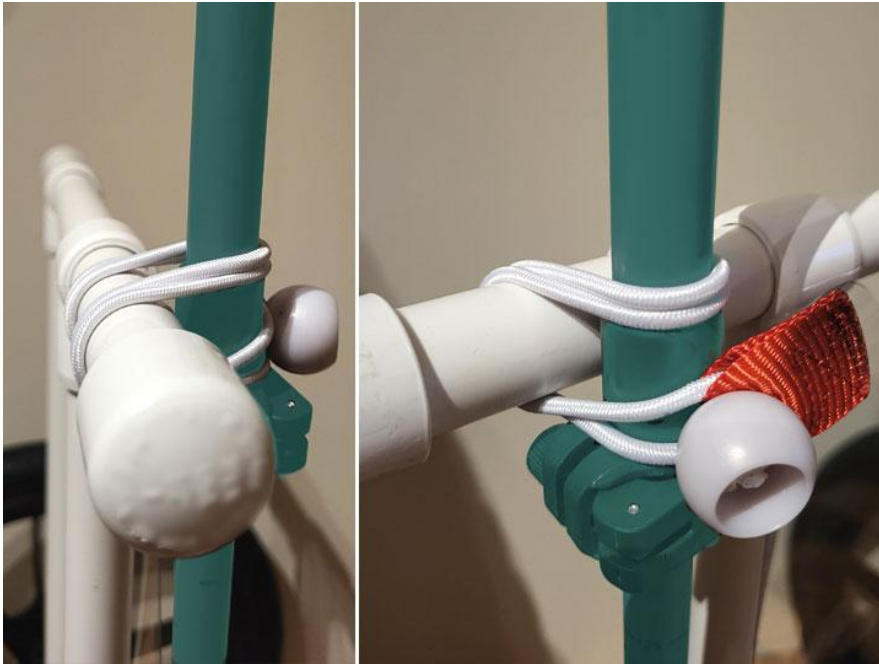
3. Insérez la pointe des bâtons dans les anneaux situés sur l'axe des roues (diamètre intérieur des anneaux : ½ pouces / 1,27 centimètres).



4. Allongez la première partie de vos bâtons de marche pour placer le système de blocage du bâton juste en dessous du tube supérieur du chariot.



5. Fixez les bâtons au tube avec les élastiques à boules. Appuyez le bâton contre le tube, placez l'élastique contre le bâton et faites le tour en passant au-dessus du tube pour revenir l'attacher vers l'avant en passant sous le tube.



6. Vous pouvez **ajuster la hauteur** des bâtons **avec le système de blocage du bâton** et **modifier l'écartement** des bâtons **en les faisant coulisser le long du tube supérieur** du chariot pour qu'ils s'ajustent aisément à votre taille.



Voilà, votre chariot est prêt! 😊

Il ne vous reste qu'à y fixer votre sac à dos à l'aide des deux courroies élastiques bleues.



Location d'un chariot de marche

Le Chemin des Sanctuaires, propose un service de location de chariot de marche qui vous permettra de transporter votre sac à dos par vous-même.

Tarif de location : 5 \$ par jour. (90 \$ pour le parcours entier de 18 jours, 45 \$ pour un demi-parcours de 9 jours).

Le chariot vous sera remis au départ et devra être laissé à l'endroit désigné à l'arrivée.

Pour plus d'information: <https://www.chemindessanctuaires.org/monchariot/>

Quatre façons d'utiliser votre chariot de marche selon le terrain et vos besoins

Le chariot de marche que nous proposons a été conçu pour s'adapter à toutes les configurations de cheminement, afin d'optimiser votre confort et votre énergie. Grâce à cette polyvalence d'utilisation, votre chariot s'adapte à toutes les situations du Chemin.

Selon le relief, les obstacles ou vos préférences, vous pouvez utiliser votre chariot de **quatre manières différentes** :



1) Pousser le chariot devant soi

Sur un **terrain plat ou peu escarpé**, ainsi que pour **descendre des escaliers**, il est souvent plus confortable de **pousser le chariot devant vous**.

Cette position permet une progression naturelle, une bonne visibilité du chemin, et un guidage fluide des grandes roues sur des surfaces régulières.

Vidéo de Carla qui descend avec facilité les escaliers du Parc du Mont-Royal l'hiver.

<https://youtube.com/shorts/yJCMOR0BHm0?feature=share>



2) Tirer le chariot derrière soi

Sur un **terrain accidenté ou en montée**, tirer le chariot derrière vous est généralement plus stable et moins fatigant.

Ce mode vous permet de garder votre centre de gravité vers l'avant, **facilite le passage d'obstacles** et offre un meilleur contrôle lorsque le terrain devient exigeant ou qu'il faut **monter des escaliers**.



3) Tracter le chariot

Pour garder **les mains libres** ou utiliser une autre paire de bâtons pour vous aider en terrain accidenté, vous pouvez **tracter le chariot en fixant les bâtons de marche à la sangle de taille.**

Cette configuration est idéale pour les longues étapes, car elle allège la charge perçue sur vos épaules tout en conservant une bonne dynamique de marche.



4) Porter le chariot et le sac sur votre dos

Si vous avez besoin de **portage manuel**, par exemple pour traverser un passage étroit ou difficile, il est possible **d'attacher le sac à dos dans l'autre sens** (les bretelles opposées au châssis) et de porter l'ensemble sur votre dos comme un sac traditionnel.

Le chariot se transforme alors en une solution de secours pratique, sans charge supplémentaire encombrante.

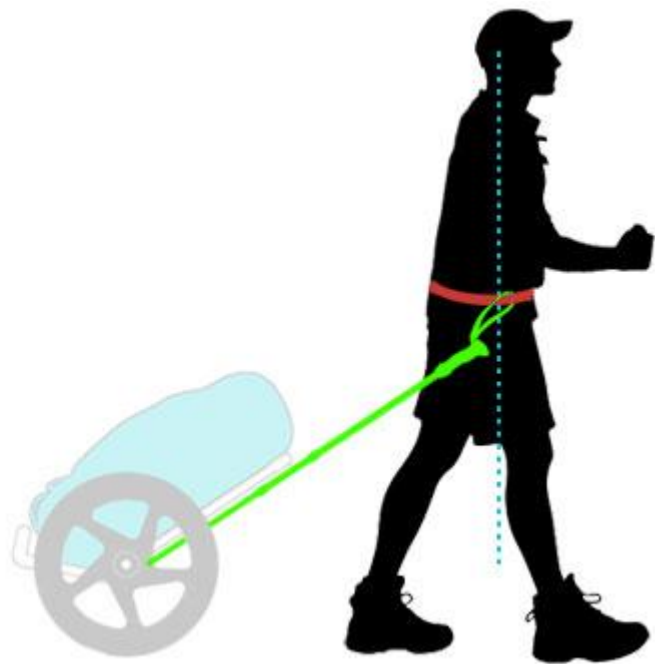
Configuration pour porter le chariot et le sac sur votre dos

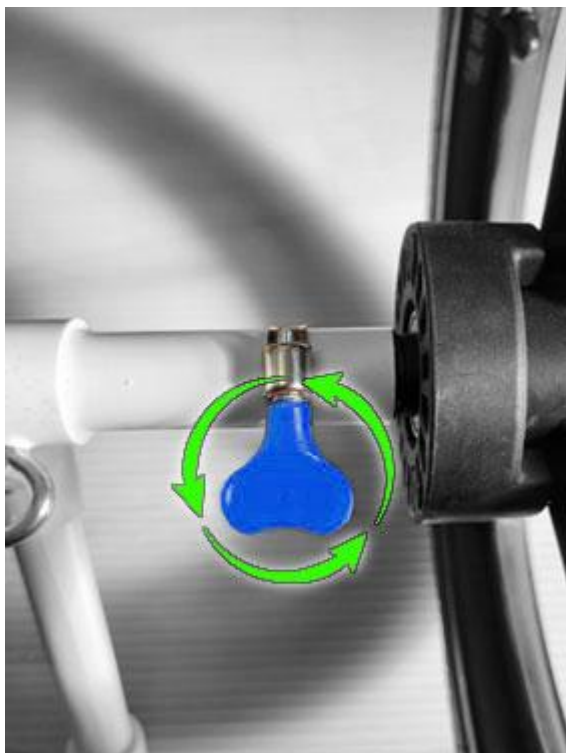
- Détachez les bâtons de marche.
- Détachez les deux courroies élastiques bleues.
- Tournez le sac à dos dans le sens opposé afin d'avoir les bretelles vers l'extérieur.
- Attachez le sac au châssis avec les deux courroies élastiques bleues en prenant garde de laisser les bretelles libres.
- Passez la sangle de taille rouge de haut en bas autour du sac et du châssis.
- Votre chariot est prêt à être porté.



Trucs et astuces

Tracter le chariot - Pour empêcher les dragonnes des bâtons de glisser vers l'arrière lorsque vous tractez le chariot, faites un tour avec la sangle rouge autour de la dragonne avant de la fixer à votre taille puis attachez la sangle en plaçant les dragonnes des bâtons EN AVANT de vos hanches (ligne pointillée bleue sur l'image).





Enlever et remettre les roues

Il arrive parfois pour le transport qu'il soit nécessaire d'enlever les roues.
Pour retirer les roues, desserrez un peu la bague avec la vis à ailettes rouge et retirez la roue.

Pour remettre les roues, insérez bien l'axe de la roue dans le tube jusqu'au bout et resserrez la bague avec la vis bleue à ailettes.

